

BD. DACIA, BOTANICA, CHIȘINĂU

Suprafața, m2	Camere	
150	4	
Etaje	Teren, ari	
2	6	
Garaj	Grupuri sanitare	
Nu	3	
Tip construcție	Stare imobil	
Construcție nouă	Variantă albă	
Instalații sanitare	Canalizare	Gazeificare
Cu instalații sanitare	Cu canalizare	Cu gazeificare

Vânzare
420 000 €

Elena Croitor

076 037 771



Se vinde Duplex Superb in Satul German.

Suprafata casei : 150mp

Suprafata terenului : 6ari

Compartimentare :

-1 nivel : antreu, bucatarie, sufragerie, living cu iesire la terasa, bloc sanitar.

- 2 nivel : 3 dormitoare (dintre care unul master cu baie si garderoba), inca un bloc sanitar, zona laundry, terasa.

Caracteristici:

- curte spatioasa (cu cea mai mare suprafata de teren);

- drum pavat;

- pardoseală caldă;

- dat în exploatare;

- terasa spațioasă;

- geamuri panoramice;

- toata infrastructura necesara prezenta pe teritoriul localitatii.

- zona foarte liniștită. Acces facil la transport public.



Localizare pe hartă

 **BD. DACIA, BOTANICA, CHIŞINĂU**

Elena Croitor

076 037 771











PLANUL ÎNCĂPERII (ZOLATE LOCALIT)

Sanul German

Lista încăperilor Parter

Nr.	Denumirea	Suprafața
1	prag	4,08
2	tambur	6,86
3	bucatarie	13,49
4	g/s	4,74
5	sufletarie	17,86
6	camera de zi	24,11
7	terasa	26,46

SUPRAFAȚA TOTALĂ PARTER 97,6 M²

DUPLEX F

PLANIMETRIE AP 1

148,44 M²

ADRESA BUNULUI IMOBIL:
CHIȘINĂU, BD. DACIA

SUPRAFAȚA
TOTALĂ COMERCIALĂ

148,44 M²

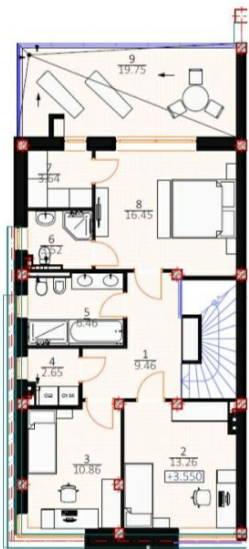
SUPRAFAȚA
TOTALĂ LOCALITIVĂ

133,35 M² +

SUPRAFAȚA
TOTALĂ TERASA

50,29 M²

PARTER COTA 0,000



ADRESA BUNULUI IMOBIL:
CHIȘINĂU, BD. DACIA

Lista încăperilor Etaj

Nr	Denumirea	Suprafața
1	hol	9,46
2	dormitor	13,26
3	dormitor	19,86
4	utility	2,65
5	g/s	6,46
6	g/s	3,52
7	garderoba	3,64
8	dormitor	16,45
9	balcon	19,75

SUPRAFAȚA TOTALĂ ETAJ **86,05 M²**

DUPLEX F
PLANIMETRIE AP 1

SUPRAFAȚA
TOTALĂ COMERCIALĂ
148,44 M²

SUPRAFAȚA
TOTALĂ LOCATIVĂ
133,35 M²

SUPRAFAȚA
TOTALĂ TERASĂ
+ 50,29 M²

PLAN ETAJ COTA 3.500



📍 STR. TIGHINA, 24

☎ +37378001717

✉ OFFICE@MIRAX.MD

