

ȘOS. HÂNCEȘTI, TELECENTRU, CHIȘINĂU

Suprafața, m2

52

Etaj

2/10

Stare imobil

Variantă albă

Încălzire

Autonomă

Vânzare

67 600 €

Cristian Buracinschi

076 677 744



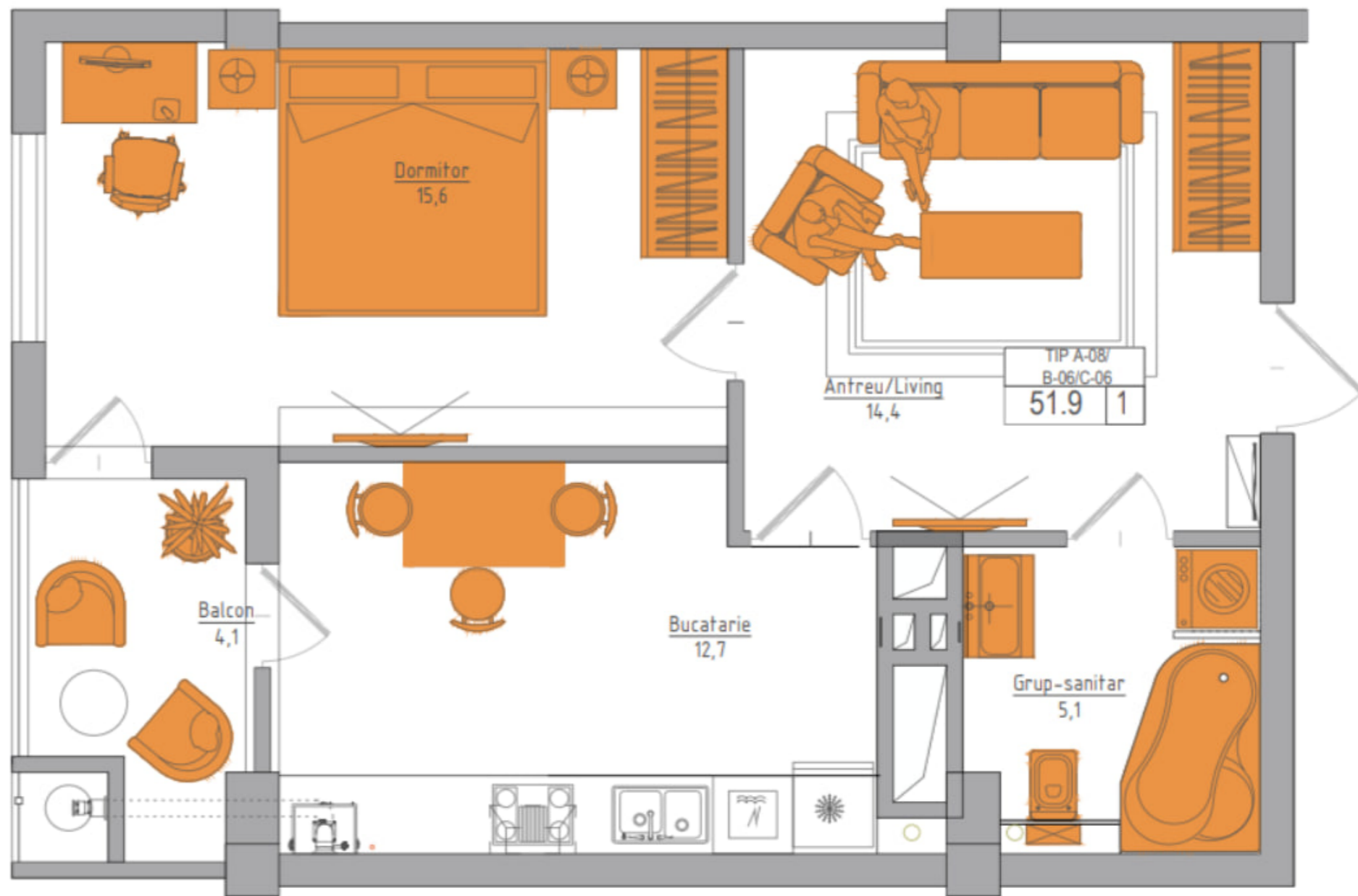
Se vinde apartament cu 1 cameră și living, amplasat în sec. Telecentru, șos. Hâncești. Complexul Braus Millennium Park, compania de construcții „ Braus Imobiliare”.

Apartamentul este disponibil pentru procurarea în rate.
Suprafața totală: 51,9mp

Compartimentare: dormitor, living, 1 bloc sanitar, bucătărie, 1 balcon.

Caracteristici:

- Varianta albă;
- Încălzire autonomă;
- Carcasa clădirii este proiectată să reziste la cutremure de până la magnitudinea 8 pe scara Richter, oferindu-vă siguranță;
- Înălțimea generoasă a tavanului de 2,8 metri;
- Pardoseala caldă ;
- Pereții din cărămidă roșie Brikston, asigură durabilitate și o izolare termică excelentă;
- Geamurile sunt dotate cu izolare fonică și eficiență termică, asigurând confortul termic și reducând zgomotul exterior pentru un trai liniștit;
- Fațada ventilată din plăci de ceramogranit;
- Parcarea subtera



Localizare pe hartă

 ȘOS. HÂNCEȘTI, TELECENTRU, CHIȘINĂU

Cristian Buracinschi

076 677 744



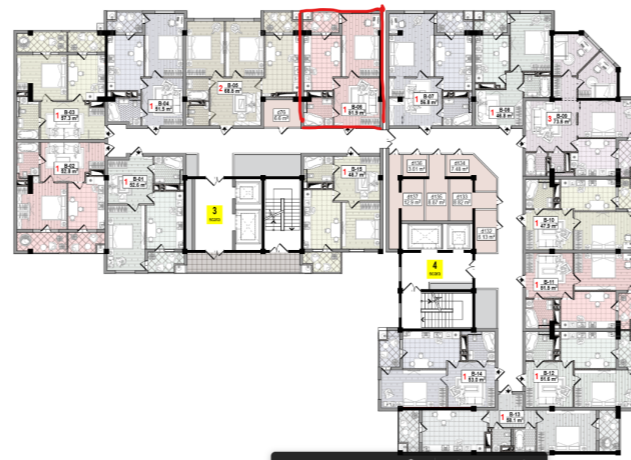


BRAUS
RESIDENCES

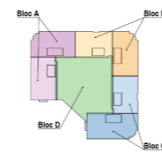





PLAN ETAJ TIP (Bloc B)




Schema amplasarii blocurilor



mirax

 STR. TIGHINA, 24

 +37378001717

 OFFICE@MIRAX.MD