

ȘOS. HÂNCEȘTI, TELECENTRU, CHIȘINĂU

Suprafața, m2

60

Camere

2

Etaj

2/9

Tip construcție

Construcție nouă

Stare imobil

Variantă albă

Balcoane

2

Încălzire

Autonomă

Grupuri sanitare

2

Vânzare

73 400 €

Daniel Chiru

076 001 006



Se vinde apartament cu 2 camere , amplasat pe șos.

Hâncești,

sec. Telecentru în Cartierul Rezidențial „Solaris”.

Compania de construcții Lagmar.

Suprafața totală: 59.67 mp

Compartimentare: 2 dormitoare, 2 blocuri sanitare,

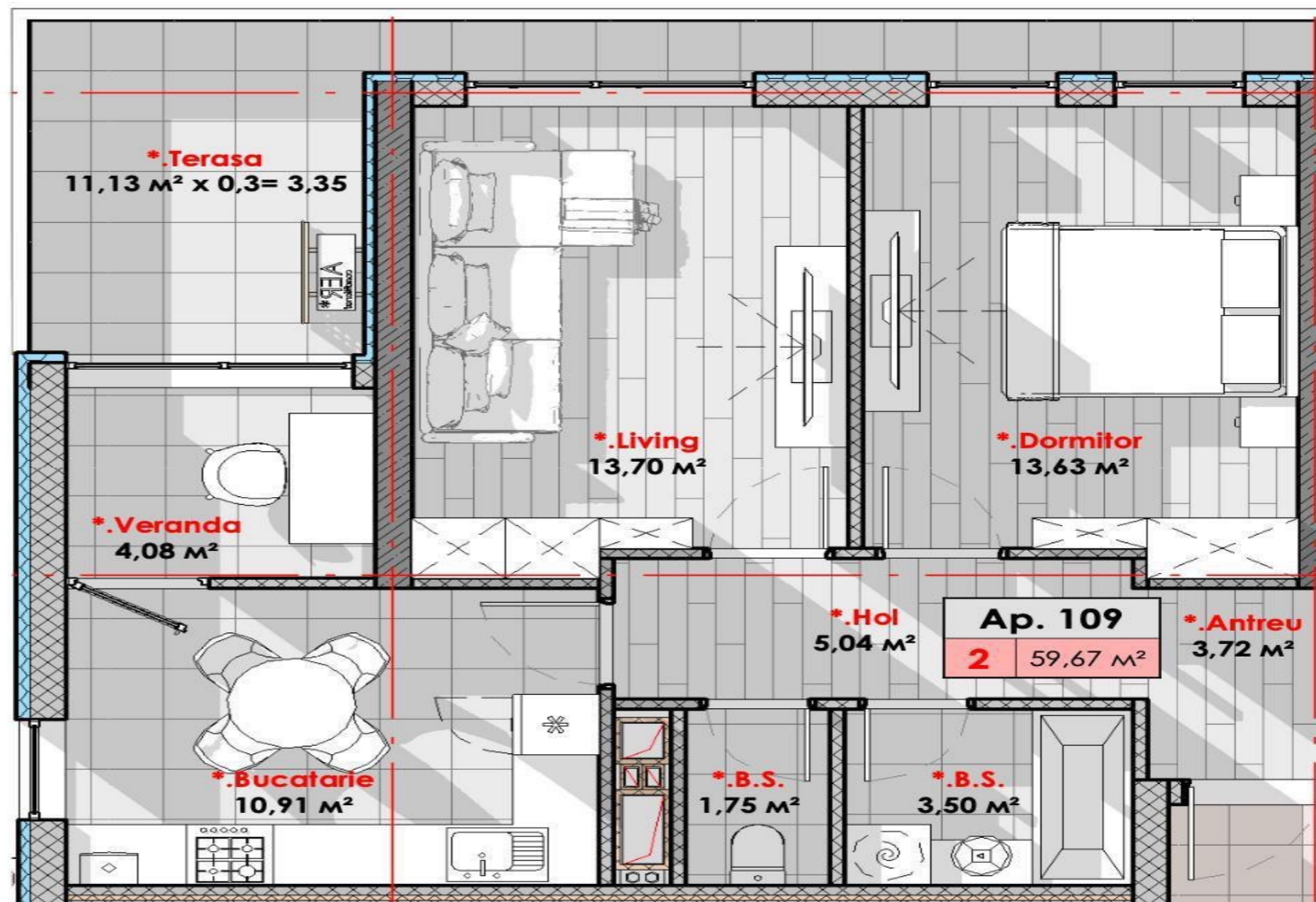
bucătărie, balcon, terasă spațioasă de 11,13 mp

Caracteristici:

- Varianta albă;
- Încălzire autonomă;
- Proiect compus din 23 de blocuri rezidențiale;
- Parcare subterană;
- Geamuri panoramice;
- Alei pietonale;
- Spații de agrement și sport;
- Supraveghere video;
- Zonă verde;
- Teren de joacă pentru copii.

Darea în exploatare 2027 decembrie

În apropiere găsiți: supermarket Kaufland, școală, centre comerciale, grădiniță, etc. Acces facil la transport public în orice direcție a orașului.



Localizare pe hartă

 ȘOS. HÂNCEȘTI, TELECENTRU, CHIȘINĂU

Daniel Chiru

076 001 006





mirax

mirax

📍 STR. TIGHINA, 24

☎️ +37378001717

✉️ OFFICE@MIRAX.MD



mirax

