

**ȘOS. HÂNCEȘTI, TELECENTRU,
CHIȘINĂU**

Suprafața, m2
53

Etaj
8/10

Stare imobil
Variantă albă

Grupuri sanitare
1

Vânzare
72 080 €

Sergiu Butucel

079 264 777



Se vinde apartament cu 1 cameră și living, amplasat în sec. Telecentru, șos. Hâncești.

Complexul Braus Millennium Park, compania de construcții „ Braus Imobiliare”.

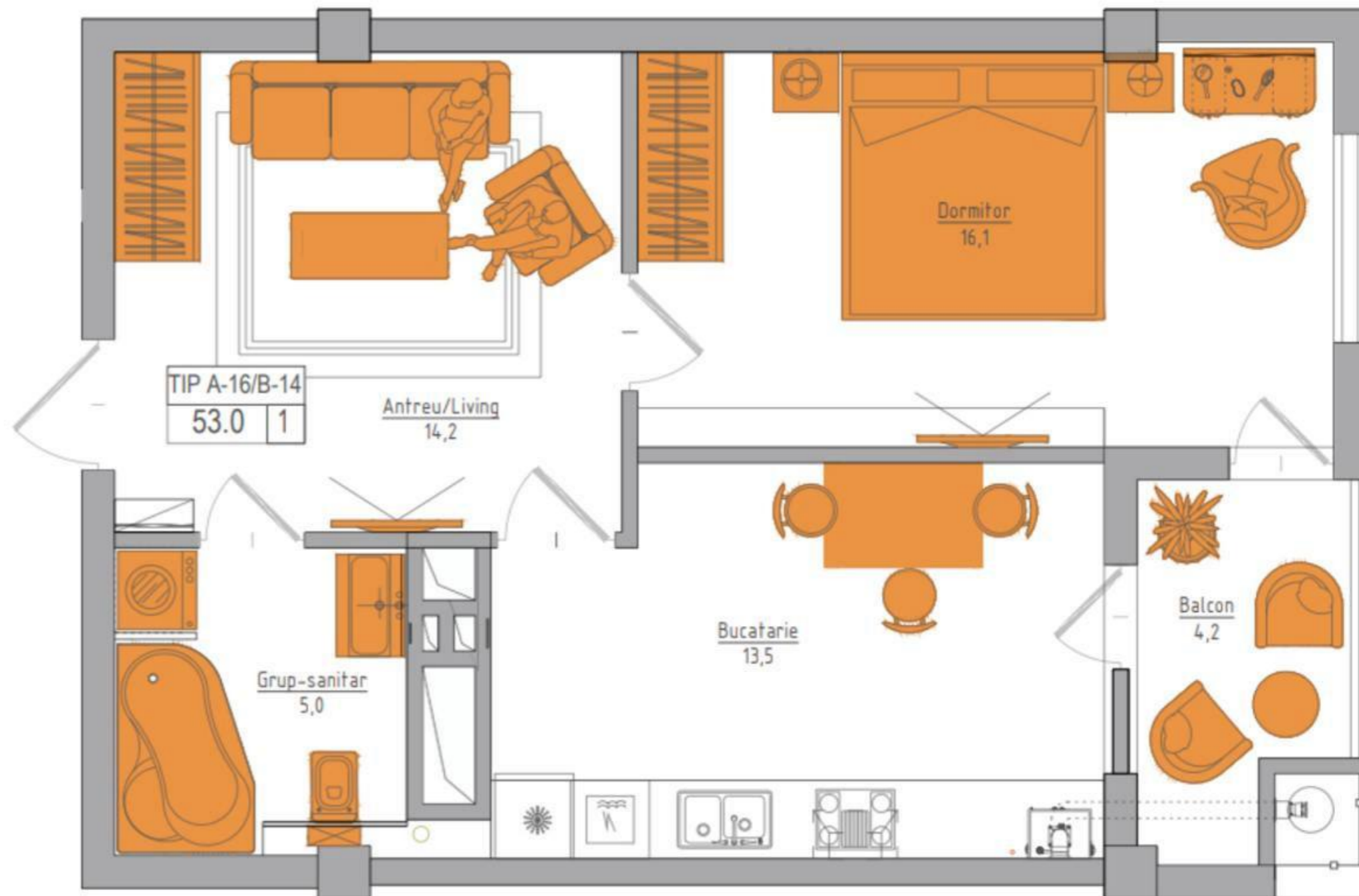
Apartamentul este disponibil pentru procurarea în rate.

Suprafața totală: 53 mp

Compartimentare: dormitor, living, 1 bloc sanitar, bucătărie, 1 balcon.

Caracteristici:

- Varianta albă;
- Încălzire autonomă;
- Carcasa clădirii este proiectată să reziste la cutremure de până la magnitudinea 8 pe scara Richter, oferindu-vă siguranță;
- Înălțimea generoasă a tavanului de 3 metri;
- Pardoseala caldă ;
- Pereții din cărămidă roșie Brikston, asigură durabilitate și o izolare termică excelentă;
- Geamurile sunt dotate cu izolare fonică și eficiență termică, asigurând confortul term



Localizare pe hartă

 ȘOS. HÂNCEȘTI, TELECENTRU, CHIȘINĂU

Sergiu Butucel

079 264 777












mirax

 STR. TIGHINA, 24

 +37378001717

 OFFICE@MIRAX.MD