

УЛ. ШТЕФАН ЧЕЛ МАРЕ, БУБУЕЧИ, КИШИНЕВ

Площадь, м2

285

Комнаты

4

Этажность

2

Участок, с

6

Санузлы

2

Тип жилья

Новострой

Состояние объекта

Белый вариант

Водопровод

Есть водопровод

Канализация

Есть канализация

Газификация

Газифицирован

Продажа

180 000 €



Dorin Burac

078 821 777



Продается 2-уровневый дом в стиле Hi-Tech, расположенный в коммуне Бубучи, ул. Штефан чел Маре.

Общая площадь: 285 кв.м.

Площадь земельного участка: 6 соток.

Планировка: гостиная, кухня, 3 спальни, 2 ванные комнаты, прихожая, терраса.

1 уровень: спальня, гостиная, кухня, столовая, санузел, холл, терраса, гараж.

2 уровень: холл, 2 спальни, санузел, терраса.

Функции:

- белый вариант;
- качественное строительство;
- современная крыша;
- терраса за домом;
- индивидуальный дизайн.

Рядом вы найдете: школы, детские сады, рынок и



Localizare pe hartă

УЛ. ШТЕФАН ЧЕЛ МАРЕ, БУБУЕЧИ,
КИШИНЕВ



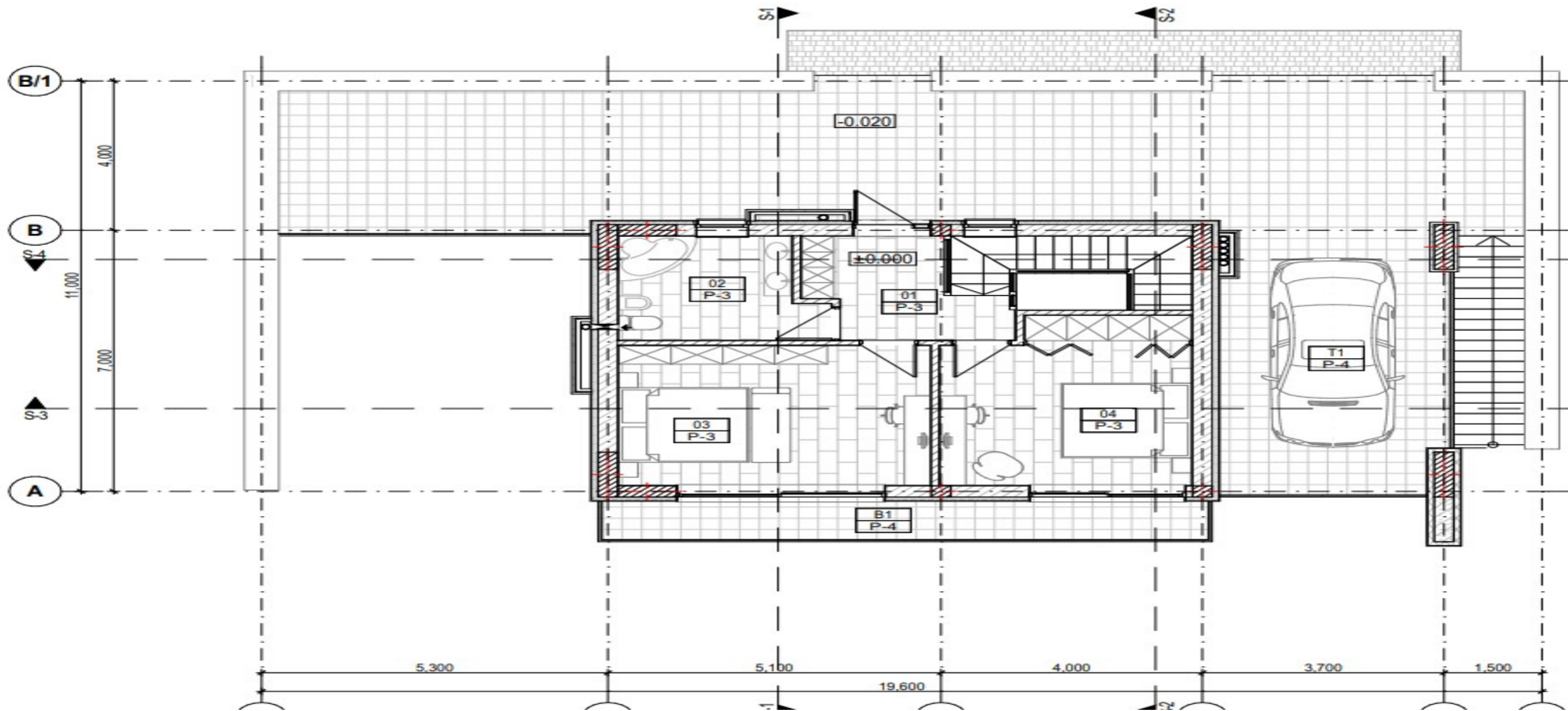
Plan Demisol (Finisare)

Sc:1:100



Plan Parter (Finisare)


Sc:1:100





mirax

 STR. 31 AUGUST 1989, 85

 078 27 77 17

 OFFICE@MIRAX.MD