

БУЛ. ДАЧИА, БОТАНИКА, КИШИНЕВ

Площадь, м2
150

Комнаты
4

Этажность
2

Участок, с
6

Гараж
Нет

Санузлы
3

Тип жилья
Новострой

Состояние объекта
Белый вариант

Водопровод
Есть водопровод

Канализация
Есть канализация

Газификация
Газифицирован

Продажа
420 000 €

Elena Croitor

076 037 771



Продаётся отличный дуплекс в селе Джерман

Площадь дома: 150 м²

Площадь участка: 6 соток

Планировка:

- 1 этаж: прихожая, кухня, столовая, гостиная с выходом на террасу, санузел
- 2 этаж: 3 спальни (одна мастер-спальня с ванной и гардеробной), дополнительный санузел, зона стирки, терраса

Характеристики:

- Просторный двор (наибольшая площадь участка в районе)
- Асфальтированный подъезд
- Тёплый пол
- Дом сдан в эксплуатацию

Elena Croitor

076 037 771



Localizare pe hartă

 **БУЛ. ДАЧИА, БОТАНИКА, КИШИНЕВ**

Elena Croitor

076 037 771











PLANUL ÎNCĂPERII (ZOLATE LOCALIT)

Sanul German

Lista încăperilor Parter

Nr.	Denumirea	Suprafața
1	prag	4,08
2	tambur	6,86
3	bucatarie	13,49
4	g/s	4,74
5	sufletarie	17,86
6	camera de zi	24,11
7	terasa	26,46

SUPRAFAȚA TOTALĂ PARTER 97,6 M²

DUPLEX F

PLANIMETRIE AP 1

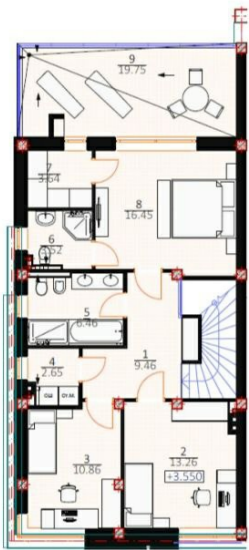
148,44 M²

ADRESA BUNULUI IMOBIL:
CHIȘINĂU, BD. DACIA

133,35 M² + 50,29 M²

SUPRAFAȚA TOTALĂ COMERCIALĂ SUPRAFAȚA TOTALĂ LOCALITĂ SUPRAFAȚA TOTALĂ TERASA

PARTER COTA 0,000



ADRESA BUNULUI IMOBIL:
CHIȘINĂU, BD. DACIA

Lista încăperilor Etaj

Nr	Denumirea	Suprafața
1	hol	9,46
2	dormitor	13,26
3	dormitor	19,86
4	utility	2,65
5	g/s	6,46
6	g/s	3,52
7	garderoba	3,64
8	dormitor	16,45
9	balcon	19,75

SUPRAFAȚA TOTALĂ ETAJ **86,05 M²**

DUPLEX F PLANIMETRIE AP 1

SUPRAFAȚA
TOTALĂ COMERCIALĂ
148,44 M²

SUPRAFAȚA
TOTALĂ LOCATIVĂ
133,35 M² + 50,29 M²

PLAN ETAJ COTA 3.500



mirax

📍 STR. TIGHINA, 24

☎ +37378001717

✉ OFFICE@MIRAX.MD





mirax



mirax



mirax



mirax



mirax



mirax

